

شركة معالم  
التطويرية المحدودة  
Maalem Development Co. Ltd



بروفایل

# شركة معالم التطويرية

www.maalm.sa

السعودية - المدينة المنورة

0563452020

jaad@maalm.sa

3	من نحن ؟
4	كيف نعمل ؟
5	بوابة جاد الالكترونية
6	مواصفات بوابة جاد
7	نظام المالية
8	نظام الاتصالات الإدارية
9	نظام الحوكمة
10	نظام الخدمة الأتتماعية
11	الموقع والمتجر الالكتروني
12	عملائنا

## المحتويات

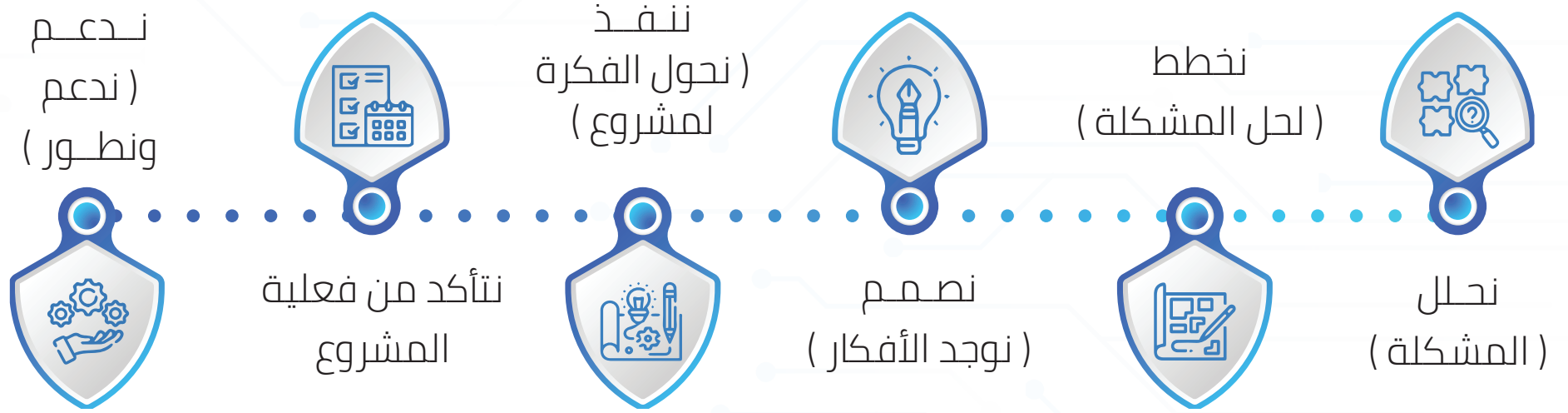
---

## من نحن ؟

شركة معالم شركة وطنية رائدة تنفرد بحلولها في مجال التحول الرقمي والأدري بمختلف مجالاتها , حيث نعمل مع ذوي الخبرة والكفاءات الوطنية في تنفيذ مشاريعها. وتوفر حلولاً رقمية للمنشآت وفق احتياجاتها وتعمل على تقديم أفضل ما لديها, نتعامل مع كل مؤسسة أو جهة وفق احتياجاتها ونعمل على تقديم أفضل ما لدينا لخدمتها,, حيث نحلل وندرس مشاكل كل جهة لنجعلها تتميز رقمياً بأنشطتها المختلفة وتواكب التطور في تقديم خدماتها والتحول الرقمي.



# كيف نعمل ؟



## بوابة جاد الالكترونية

هي احدى منتجات شركة معالم, وهو نظام متكامل يهدف إلى تسهيل إدارة جميع جوانب الجمعية الخيرية, من النواحي المالية والإدارية إلى إدارة الأصول والتبرعات وغيرها . يتيح البرنامج أكثر من 22 نظام فرعي مصمم خصيصًا لتلبية احتياجات الجمعيات الخيرية بشكل فعّال وشفاف, حيث نعمل على تصميم وبرمجة أنظمتها بناء على احتياج العميل ووفقًا لمتطلباته ومواصفاته, وقد تم بناء البوابة بلغات برمجية حديثة ( PHP Laravel ) وفق معايير عالية الجودة لتكون فعالة ومرنة وسهلة الاستخدام.



## مواصفات بوابة جاد

نظام التحكم بالصلاحيات  
للمستخدمين والأنظمة.



نظام حماية فعال جدًا



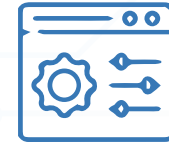
سهولة إضافة الإدارات والأقسام  
واللجان والمستخدمين.



نظام المراقبة على  
المستخدمين.



إمكانية التعديل على أي نظام في  
حال طلب العميل.



إمكانية إضافة وربط الأنظمة  
بشكل سهل.



شاشة معلومات وإحصائيات ورسوم  
بيانية تتحدث بعد كل عملية إجرائية



## نظام المالية

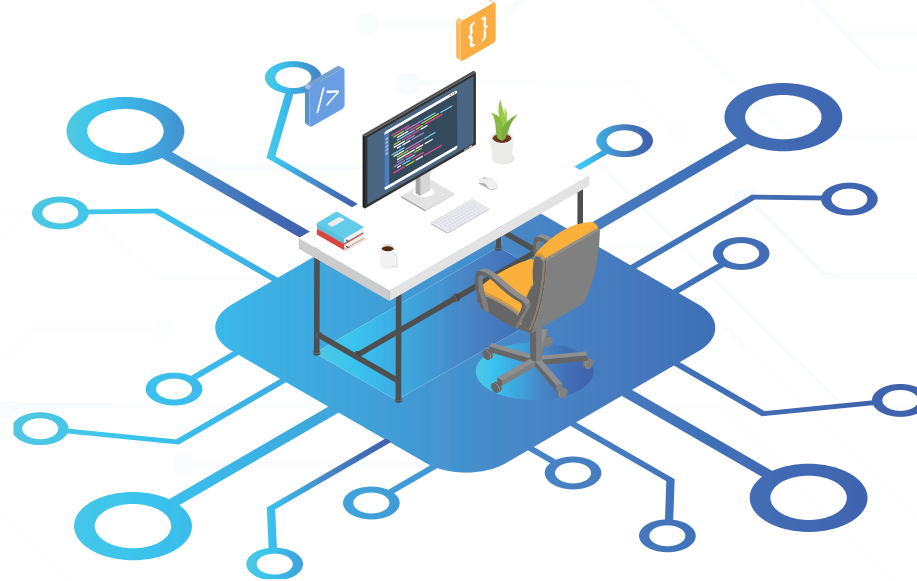
نظام محاسبي متكامل تم تصميمه على يد خبراء امتدت مسيرتهم في القطاع المحاسبي لأكثر من 20 عامًا وتتميز به بين جميع الأنظمة المتاحة.

- سهولة الاجراءات المحاسبية، والتحكم بالعديد من الصلاحيات
- إدارة اجراءات المحصلين، والتأكد من سير النقدية في الصناديق
- التواصل الفعال مع المتبرعين، وحصولهم على السندات الالكترونية
- تقارير واحصائيات مالية مباشرة تساعد العاملين على اتخاذ القرارات المالية
- حوكمة الاداء المالي، ومتابعة المؤشرات المالية

والكثير من المواصفات التي قد نضيفها بناء على طلب العميل. ونوفر أيضًا الخدمات المساندة والدعم اللوجستي.

## نظام الاتصالات الإدارية

- هو نظام لإدارة المعاملات الداخلية والخارجية وأرشفتها إلكترونياً.
- تصدير المعاملات إلكترونياً، وإرسالها للإدارات والفروع
- استقبال المعاملات الواردة، والرد عليها , وإضافة التعليق عن طريق الدردشة الفورية
- إتاحة إرفاق الملفات الخاصة بالمعاملة بجميع الصيغ والأحجام.
- إمكانية إرسال المعاملة الواحدة أو تحويلها لأكثر من جهة وفي نفس الوقت.
- يتيح للموظفين متابعة حركات جميع المعاملات.
- خصوصية الشرح على المعاملات, وحصرك ذلك على الجهة المستلمة فقط.
- إحصائيات وتقارير شاملة لحركة المعاملات, والإدارات والأقسام, والموظفين ذات العلاقة.



## نظام الحوكمة

- توافق البرنامج مع اشتراطات ونماذج الوزارة
- سهولة ادخال المؤشرات مع شواهدها وأرشفة ذلك
- معرفة النسبة العامة في تطبيق معايير الحوكمة
- معرفة المؤشرات الناقصة
- الأرشفة الالكترونية لجميع العمليات على النظام
- يحدث النظام بشكل دوري مزامنة مع تحديث الوزارة



## نظام الخدمة الاجتماعية

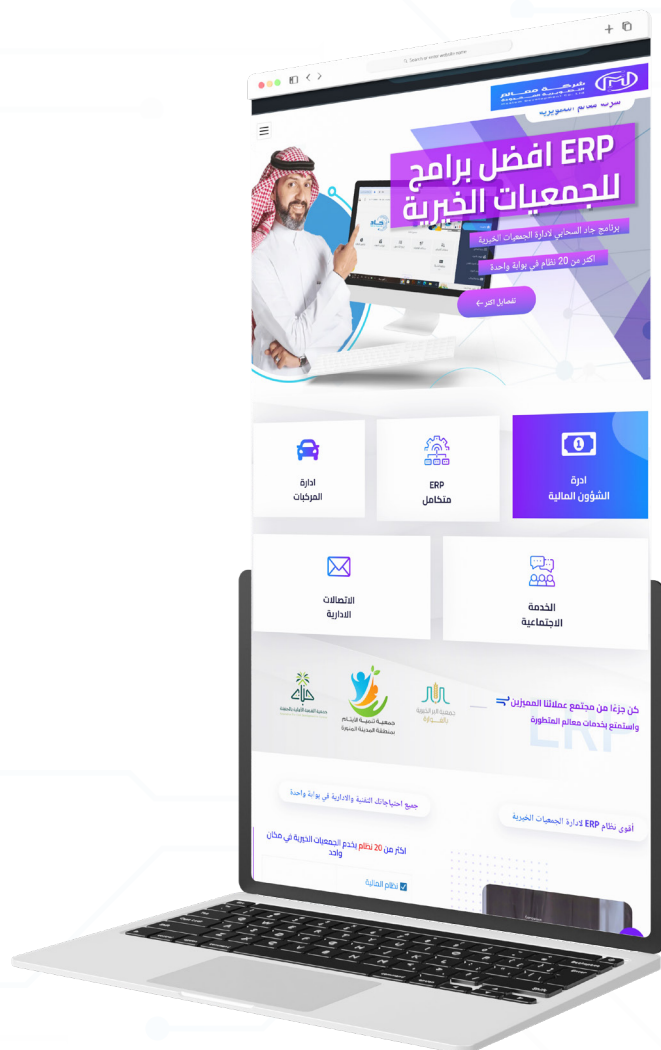
هو نظام مخصص للجمعيات الخيرية، بحيث يكون بمثابة قاعدة لبيانات الأسر المستفيدة، وماهية الخدمات المقدمة لها، واحتياجات الأسر

- انشاء واطافة الحقول حسب احتياج العميل
- إمكانية تعبئة استمارة الأسرة المستفيدة من عدة أشخاص كل بحسب اختصاصه.
- برنامج خاص للأيتام والجهات
- تكوين سجل كامل للمساعدات المقدمة لكل أسرة مستفيدة.
- تحديث بيانات الأسر المستفيدة، ومقارنة ذلك بآخر تحديث مسجل مسبقاً.
- عمل تقارير وإحصائيات عن حاجة الأسر لأصناف معينة



# الموقع والمتجر الالكتروني

- دمج المتجر داخل الموقع وإظهاره بصورة احترافية
- سهولة استخدام الموقع وأدارته
- امكانية اضافة القوائم الرئيسية والفرعية من لوحة تحكم العميل
- ترتيب القوائم الرئيسية والفرعية من لوحة تحكم العميل
- امكانية اضافة المشاريع وادارتها من لوحة التحكم
- ربط التبرعات بالنظام المالي وتحويلها الى قيود



# ابرز عملانا

